

VikinX バイキンス・ルーティングスイッチャー

8 x 8 から 256 x 256 マトリクスサイズまで充実のラインナップ。バイキンス・マトリクス・ルーティングスイッチャーは、そのユニークな設計思想とコンパクト、ハイコストパフォーマンス、3 年保証の高信頼性を誇る製品です。

- 薄型構造コンパクト&ローコスト
- 豊富なルーターラインナップ
- システムアップが容易なコントロールパネル製品群
- 8x8 ~ 256x256 マトリクスサイズ
- 外部別電源構成
リダント電源、中継車などでの外部 DC 電源へも容易に変更可
- 複数台のコントロールパネル、ルーターを最大 50 台までデジチェーン可能な NCB (ネットワークコントロールバス、MIDI チェーン)
- THOR (トール) 高機能ルーターコントロールソフトウェア
- Webpanel (ウェブパネル) クライアント PC の OS を選ばない HTML ブラウザベースのリモートコントローラー用サーバーソフトウェア

VikinX モジュラー・マトリクス・ルーティングスイッチャー

- モジュラータイプのルーティングスイッチャー、128x128 で 9U フレームサイズ、64x64 で 5U フレームサイズ、奥行き 300mm
 - 128 バス 32ch サイズのモジュールを最大 4 枚 (2 枚) まで収納することができ (64x64) 128 x 128 サイズまで拡張可能、 () 内は FR-64-MR フレーム使用時
 - HD-SDI、SD-SDI、AES/EBU、アナログオーディオボードを用意
 - リダント電源、コントロール、モニターモジュール搭載可能
- 32x32 マトリクスカードが増設可能なモジュラータイプの中規模用ルーティングスイッチャーです。128 バス 32 x 32 サイズのモジュールを最大 4 枚まで収納することができる M フレームシャーシとモジュール収納スロットを 2 枚までに限定したコンパクトな S フレーム、21RU サイズで 256x256 マトリクスの L フレームの 3 種類のフレームサイズを用意しております。



FR-64-MR
64 x 64 (AES/EBU は、128 x 128) S フレーム、5RU



FR-128-MR
128x128 M フレーム、9RU



FR-256-MR
256x256 L フレーム、21RU

Flashlinkカード、
光 I/O 等 4 枚収納可能

電源モジュール



HD256256L フロントパネル開

32x32 カード一枚毎に一つの独立したモニター
出力を搭載、256x256 の場合、8 つのモニター
出力が本マトリクスとは別に使用可能です。



HD256256L リアパネル



HD128128M リアパネル

リアコネクタパネルには、一切のアクティブデバイスを搭載していないので高信頼構造です。全てのカードは、ホットスワップが可能です。



XC-HD-M3232 マトリクスカード

128x256 マトリクスカード

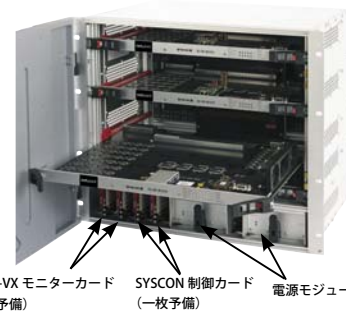
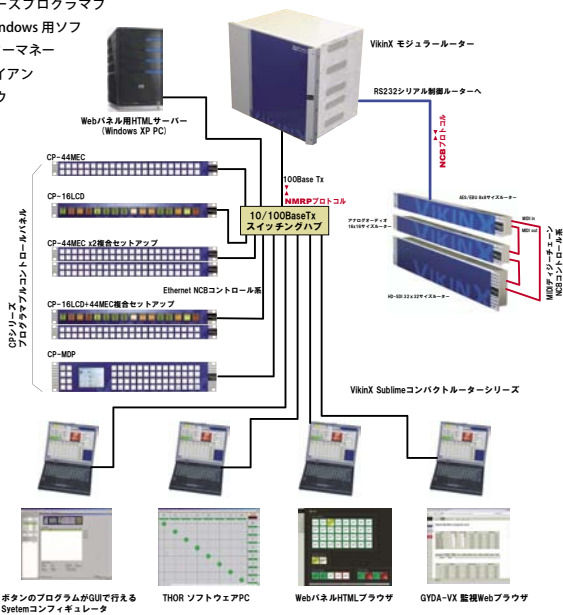
— VikinX モジュラールーターを制御コアにしたマトリクスルーターシステム —

● VikinX コンパクトルーターシリーズと制御系を統合してフレキシブルなマトリクスルーター構築が可能です。

● コントロール系も CP シリーズプログラマブル・コントロールパネルや Windows 用ソフトウェア THOR(トール) ルーターマネージメントソフトウェア、クライアント各種 PC の標準ウェブブラウザからコントロール可能な Web パネルサーバソフトウェアを用意しています。

● システム設定用の System コンフィギュレーターソフトウェアは、VikinX モジュラールーターに標準装備しています。

● GYDA-VX (ギダ VX) は、VikinX ルーター用モニター監視カードです。電源、ファンなどのリモート監視ログ記録が遠隔からウェブブラウザおよび SNMP プロトコルで可能です。



GYDA-VX モニターカード SYSCON 制御カード 電源モジュール (一枚予備)

HD128128M フロントパネルを開けたところ



AD128128M フロントパネルを開けたところ

モジュラールーターモデルラインナップ

HD3232S ~ HD256256	32x32 ~ 256x256 マルチレート HD-SDI (143 ~ 1485Mbps)
VD3232S ~ VD256256	32x32 ~ 256x256 SD-SDI (143 ~ 540Mbps, AES3id アンバランス 75 Ω I/O AES/EBU にも使用可能)
AD6464M ~ AD128128M	64x64/128x128 AES/EBU バランス 110 Ω I/O (192KHz サンプル周波数対応)
A3232S ~ A128128M	32x32 Stereo/64x64 MONO/64x64 Stereo/128x128 MONO/128x128 Stereo アナログオーディオバランス I/O

オプション

POWER-SM 予備電源、SYSCON 予備制御カード、GYDA-VX 監視リモートカード
制御パネル、ソフトウェア CP-44MEC、16LCD、MDP プログラマブルパネル、THOR ソフトウェア、Web パネルソフトウェア

HD-SDI と SD-SDI マトリクスカードは、同一フレーム内に混在設置可能です。



POWER-SM 電源モジュール



SYSCON コントロールカード



GYDA-VX リモート監視カード

CP シリーズ・プログラマブルコントロールパネル



CP-44MEC: プログラマブル 44 ボタン、16GPIO、1RU



CP-16LCD: プログラマブル 16LCD ボタン、16GPIO、1RU



CP-MDP: プログラマブル 64 ボタン、
320x240 QVGA LCD 付き 16GPIO、2RU



● 3.5 インチ LCD にクロスボイ
ント、ロックスタータスを表示



● 32x24 ピクセル LCD+3 色 LED バックライトによる高機
能表示 CP-16LCD



● 3 色 LED バックライト、表示ラ
ベル挿入可能、CP-44MEC、CP-
MDP



● 16 プログラマブル GPI、GPO (D-Sub25) 搭載
(NAND/NOR ロジック設定可能)

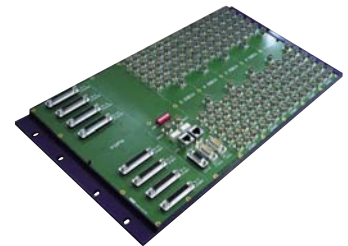


● カスタマイズド・サーフェース・デザイン

CAV アナログコンポーネント・ビデオ・ルーター

RGB ルーター 高解像度グラフィックビデオ + ステレオアナログオーディオルーター

- マルチレイヤー 400MHz ビデオ帯域
- NCBUS 搭載、コントロール拡張可
- コントロールパネル一体型
- バランスオーディオ I/O
- 8 プリセットボタン
- ハイコストパフォーマンス



CAV8



CAV0804+AA
8x4 RGBHV ビデオ +8x4 ステレオアナログオーディオ 3RU

CAV0808+AA
8x8 RGBHV ビデオ +8x8 ステレオアナログオーディオ 3RU
(オーディオ無しモデルもあります)



CAV1608+AA
16x8 RGBHV ビデオ +
16x8 ステレオアナログ
オーディオ 6RU
CAV1616+AA
16x16 RGBHV ビデオ +
16x16 ステレオアナログ
オーディオ 6RU
(オーディオ無しモデルもあり
ます)



CAV16

RS422 シリアルデータ・ルーター

- 32x32 ポート RS422 シリアルデータ用、最大 5Mbps
- VTR リモート、エディターコントロール信号の接続管理に最適
- 32 ポートダイレクション機能付き SL-D32P モデルもございます

(Sublime シリーズ参照)



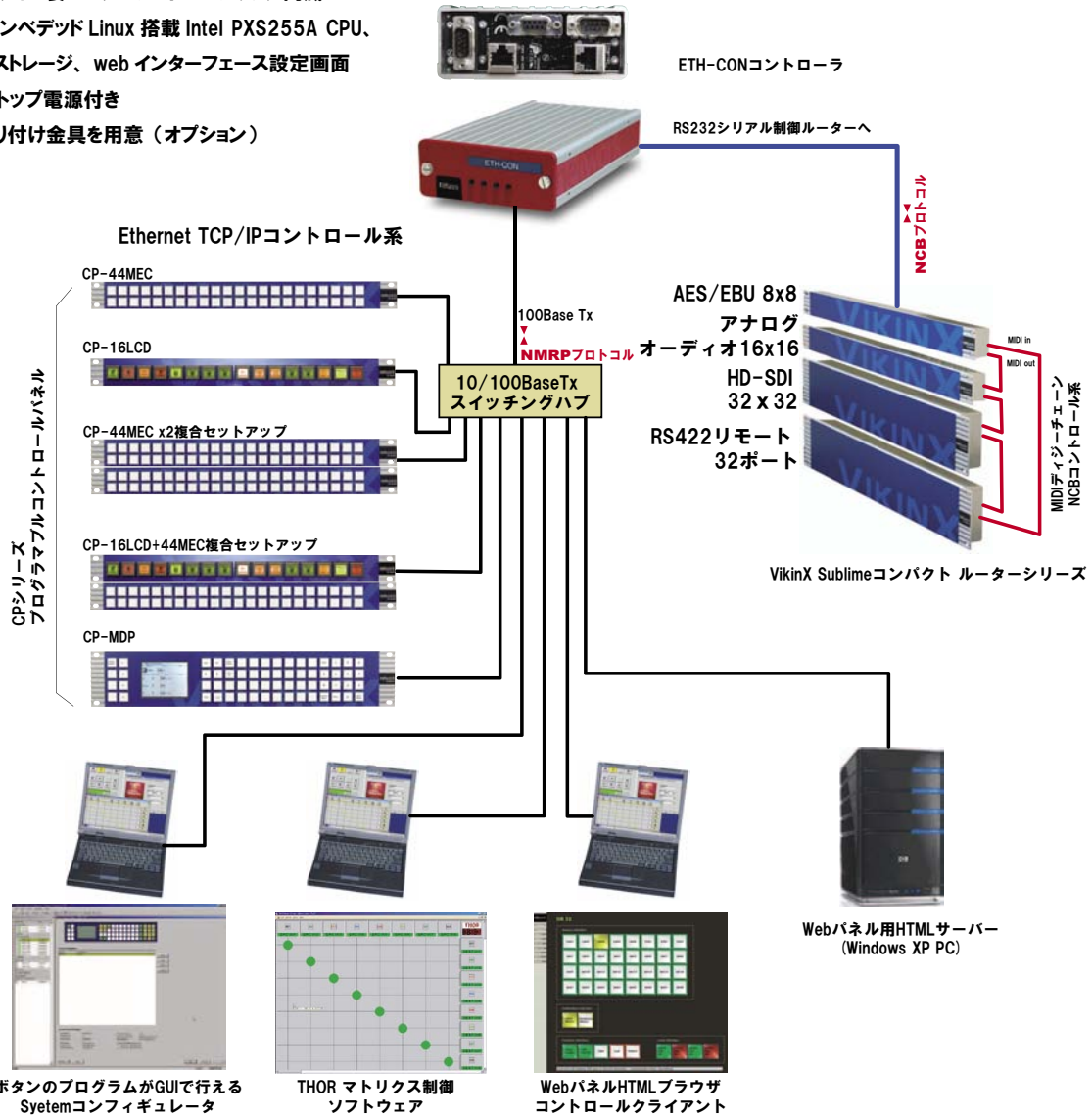
D3232: 32x32 (RS422, DSub-9) 5RU

ETH-CON (イー・ティー・エイチ・コン)

- VikinX コンパクトルーター /VikinX モジュラールータープロトコルブリッジ
- 1/4 (1RU) ラックマウントサイズ 108x42x180 mm (WxHxD)
- 100Base-Tx Ethernet ポート x1
- RS232/RS422 切り替えシリアルポート x2
- サードパーティ製ルータープロトコルブリッジ内蔵
- マイクロンベデッド Linux 搭載 Intel PXS255A CPU、CF カードストレージ、web インターフェイス設定画面
- AC デスクトップ電源付き
- 豊富な取り付け金具を用意 (オプション)

VikinX シリーズ制御統合インターフェース

ETH-CON ゲートウェイコンバータを VikinX コンパクト、Sublime マトリクスルーターと併用することにより VikinX モジュラールーターでしか利用できなかったバーチャル・ルーターポートマッピング、カテゴリー分け、マルチレベルクロスポイントロックを駆使し CP シリーズプログラマブルコントロールパネルでの制御を実現。VikinX コンパクトや Sublime シリーズルーター単体ではできなかった複雑な制御を可能にします。



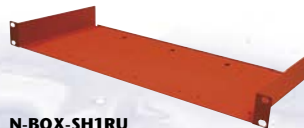
ETH-CON アクセサリー

ETH-CON オプションの固定金具は、N-BOX と共通の N-BOX-SH1RU でセットアップしますと 19 インチ 1U サイズのラックマウント仕様となります。

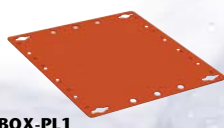
その他、テーブル下や壁に固定するための金具 N-BOX-PL1、PL2、PL3 を用意しています。



N-BOX-SH1RU



N-BOX-PL1



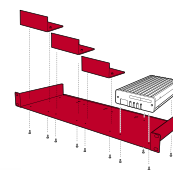
N-BOX-PL2



N-BOX-PL3

N-BOX-SH1RU

1RUラックマウントシェルフ、ブラックパネル3枚、ねじ付属



N-BOX-PL1

マウントプレート、壁、机上下にマウント可能、ねじ付属



N-Box 1台を固定



N-Box 3台を固定

N-BOX-PL2

アングルマウントプレート、ねじ付属、Lアングルで両側から固定



N-BOX-PL3

連結プレート、ねじ付属 複数台のN-BOX同士を固定



VikinX Sublime (バイキンズ・サブライム) ルーター

Sublime (サブライム) は、VikinX コンパクトルーターの使いやすさと VikinX モジュールルーターの機能性を兼ね備えた新しいコンセプトのマトリクスルーティングスイッチャーです。コンパクトなフレームサイズに最新のデバイスを投入し低消費電力と高性能化を達成しています。ユーザープログラマブル操作ボタンをルーター本体に搭載可能、制御系は、既存の NCB 制御ポートと Ethernet による制御ポート両方を装備しています。

特徴：

- 豊富な製品ラインナップ；ワイドバンドアナログビデオ / オーディオ、AES/EBU, SD/HD SDI (ASI コンパチブル), E4, STM-1 各種
- 3Gbps 1080p シングルリンク HD-SDI サポート
- HD-SDI を除く 1602 ルーターシリーズは、32x2, 64x2.. へ拡張可能
- 制御系は、NCB, RS232 レガシー I/O と 100Base-Tx Ether 対応
- 全機種奥行き 50mm でコントロールボタン搭載可能
- セミプログラマブルコントロールボタン
- SL 用コンフィギュレーションソフトウェア付属
- マトリクスパーティション分割可能
- 超低消費電力、高信頼性

Sublime (サブライム)：【形】 荘厳、卓越した【動】【他】 昇華させる；の意味。お客様からのフィードバックと Network Electronics 社の今まで培ってきた経験を元に製品コンセプトを作り上げたルーティングスイッチャーです。



- 予備電源接続端子標準装備 (予備電源ユニットは別売り)、電源異常表示パワー LED
- ルーター背面へ固定可能な電源ユニット用フレームオプション
- VikinX コンパクト、モジュールルーターとのインテグレーションが容易な制御プロトコル

3G HD-SDI

SD/HD-SDI

A. Video

ワイドバンド・アナログHDコンポーネントビデオ信号やNTSC/PALアナログコンポジットビデオ信号用SL-VシリーズルーターとマルチレートSD-SDI, HD-SDIおよび3GHD-SDIに対応したSL-SD/HDシリーズ・SDIデジタルビデオ・マトリクスルーティングスイッチャー、各モデルに8x8, 16x16, 16x2, 32x32, 64x64のマトリクスサイズラインナップを用意しております。

- マルチレート 143 ~ 540Mbps SD-SDI または 143 ~ 1485Mbps HD-SDI, 2970/2967Mbps 3G-HD-SDI マトリクスルーターシリーズ
- 3Gbps シングルリンク 1080p HD-SDI 対応ルーティングスイッチャー、3Gbps 対応 Flashlink 光ファイバ伝送製品と併せて次世代ビデオシステムを実現します
- 125MHz 周波数ワイドバンド・アナログビデオ・マトリクスルーターシリーズ
- 入力ケーブリングコライザ搭載
- NTSC/PAL/SECAM フォーマットに依存しない全対応
- SDI のエンベッドオーディオ、Dolby E、アンシラリーデータ対応、DVB-ASI(TS) 対応
- 19 インチ 1U(32 は 2U、64 は 4U) サイズ厚さ 50mm
- 低消費電力、ファンレス、電源 2 重化対応アラーム LED 付き
- BB および HD 3 値シンクに同期したスイッチが可能
- NCB(MIDI) 制御ポート、100Base-Tx Ethernet ポート
- System コンフィギュレータ付属、コントロールボタン付きモデルは、ソフトウェアにてボタンレイアウト変更、サルボプリセット設定可能



SL-3GHD1616-CP, SL-SD1616-R-CP
16x16 XY コントロールボタン、リクロッカーモデル
SL-HD1616-N-CP, SL-SD1616-N-CP
16x16 XY コントロールボタン、ノンリクロッカーモデル
SL-V1616-CP
16x16 XY コントロールボタン



SL-3GHD0808-CP, SL-SD0808-R-CP
8x8 XY コントロールボタン、リクロッカーモデル
SL-HD0808-N-CP, SL-SD0808-N-CP
8x8 XY コントロールボタン、ノンリクロッカーモデル
SL-V0808-CP
8x8 XY コントロールボタン



SL-3GHD1602-CP, SL-SD1602-R-CP
16x2 チェアルバス・コントロールボタン、リクロッカーモデル
SL-SD1602-R-CP は、最大 4 台接続して 64 x 2 へ拡張が可能です。SL-3GHD1602-R-CP は、拡張できません。
SL-V1602-CP
16x2 チェアルバス・コントロールボタン
最大 4 台接続して 64 x 2 へ拡張が可能です。

Sublime シリーズ共通のリアコネクション部：NCB ポートは、拡張が容易な RJ45 コネクタ MIDI IN/OUT、LAN 用 100Base-Tx RJ45 コネクタ、RS232 シリアルポート D-Sub9 (メス)、DC 電源用 D-Sub9 (オス) 2 個 (現用予備)





SL-3GHD0808, SL-HD0808-N, SL-SD0808-R, SL-SD0808-N, SL-3GHD1616, SL-HD1616-N, SL-SD1616-R, SL-SD1616-N, SL-3GHD1602, SL-SD1602-R
 SL-SD1602-Nは、最大4台接続して64x2へ拡張が可能です。SL-3GHD1602-Rは、拡張できません。
SL-V0808, SL-V1616, SL-V1602
 SL-V1602は、最大4台接続して64x2へ拡張が可能です。

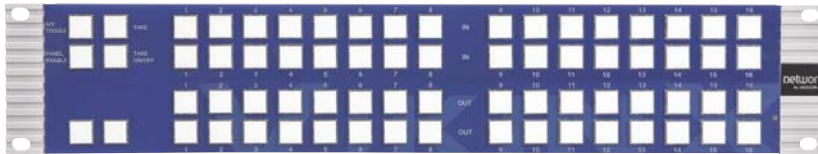


SL-HD1616
SL-SD1616
SL-V1616 シリズリアパネル
 SL-SD/HD/3GHD/V0808 シリズは、INPUTとOUTPUT BNCコネクタ上段9〜16を装備しております。



INPUT EXTENSION L2,3 BNC コネクタは、SL-SD1602 と SL-V1602 シリズのみに装着している様子です。

SL-3GHD1602, SL-3GHD1602-CP
 SL-3GHD1602には、INPUT EXTENSION 用の BNC-3は装着しておりません。
SL-SD1602-R, SL-SD1602-CP
SL-V1602, SL-V1602-CP シリズリアパネル



SL-SD3232-R-CP, SL-3GHD3232-CP
 32x32 XY コントロールボタン付き、SD/3GHD-SDI リクロッカーモデル
SL-SD3232-N-CP, SL-HD3232-N-CP
 32x32 XY コントロールボタン付き、SD/HD-SDI リクロッカーモデル
SL-V3232-CP
 32x32 XY コントロールボタン付き、アナログビデオ



SL-SD3232-R, SL-3GHD3232
 SD/3GHD-SDI リクロッカーモデル
SL-SD3232-N, SL-HD3232-N
 SD/HD-SDI リクロッカーモデル
SL-V3232
 アナログビデオ 32x32



SL-SD3232-R, SL-3GHD3232
 SD/3GHD-SDI リクロッカーモデル
SL-SD3232-N, SL-HD3232-N
 SD/HD-SDI リクロッカーモデル
SL-V3232
 アナログビデオ 32x32
 シリズリアパネル



SL-SD6464-R, SL-3GHD6464
 SD/3GHD-SDI リクロッカーモデル
SL-SD6464-N, SL-HD6464-N
 SD/HD-SDI リクロッカーモデル
SL-V6464
 アナログビデオ 64x64

(各種 CP 付きモデルも
 あります。)



モデルラインナップ

(型番 1)	対応信号フォーマット	マトリクスサイズ (型番 2)	バリエーション (型番 3、4)	その他
SD-SDI (SD)	143, ~ 540 Mbps, (D1, D2, DVB-ASI)	8x8/16x16/16x2 (64x2 ま で拡張可能) /32x32	出力 SD-SDI リクロッカー搭載 (R モデ ル) / 非搭載 (N モデル)、操作ボタン搭 載 (CP)/ 非搭載	8x8,16x16,16x2: 1RU ラックマウントサイズ 32x32: 2RU ラックマウントサイズ 64x64: 4RU ラックマウントサイズ
HD-SDI (HD)	N モデル: 143 ~ 1485 Mbps, (D1, D2, DVB-ASI, HD-SDI) 3GHD モデル: 270/1483.5/1485 /2970/2967Mbps リクロック	8x8/16x16/16x2 (拡張不可) /32x32/64x64	出力 3GHD-SDI リクロッカー搭載 / 非搭 載 (N モデル)、操作ボタン搭載 (CP)/ 非 搭載	入カオケーブル EQ: 100m (HD-SDI), 300m (SD-SDI), NCB(MIDI)RJ45 コネクタ、100Base-Tx Ethernet 制御ポート
アナログビデオ (V)	NTSC、PAL、PAL-M、SECAM アナログコンポジット、RGB、 YPbPr、125MHz-3dB、AES3id デジタルオーディオ 75 Ω I/O	8x8/16x16/16x2 (64x2 ま で拡張可能) /32x32		8x8,1616,1602: 1RU ラックマウントサイズ 32x32: 2RU ラックマウントサイズ NCB(MIDI)RJ45 コネクタ、100Base-Tx Ethernet 制御ポート、入 カビデオクランプなし DC カップル

標準付属品: SL-PWR-40: ± 15V/40W デスクトップ電源 64x64 サイズは SL-PWR-90 ± 15V/90W (1個標準付属)、System コンフィギュレータ Windows ソフトウェア (Windows XP/VISTA 対応)
 オプション: THOR ルーター制御ソフトウェア (RS232/Ethernet), WebPanel サーバーソフトウェア (Windows XP/VISTA 対応)、ETH-CON ゲートウェイコンバータ、SL-MT-2PSU 電源 x2
 マウントトレイ、SL-MT-6PSU 電源 x6 マウントトレイ

AES/EBU

A. Audio

192kHzサンプル対応AES/EBUデジタルオーディオ信号およびワイドバンド・アナログオーディオ(ステレオ)マトリクスルーティングスイッチャー、I/Oは、プロ仕様バランス回路を採用しております。各モデルに8x8、16x16、16x2、32x32、64x64のマトリクスサイズラインナップを用意しております。AES3idアンバランス75Ω/I/O仕様のAES/EBU-75モデルも用意しております。

SL-AD シリーズ AES/EBU ルーター

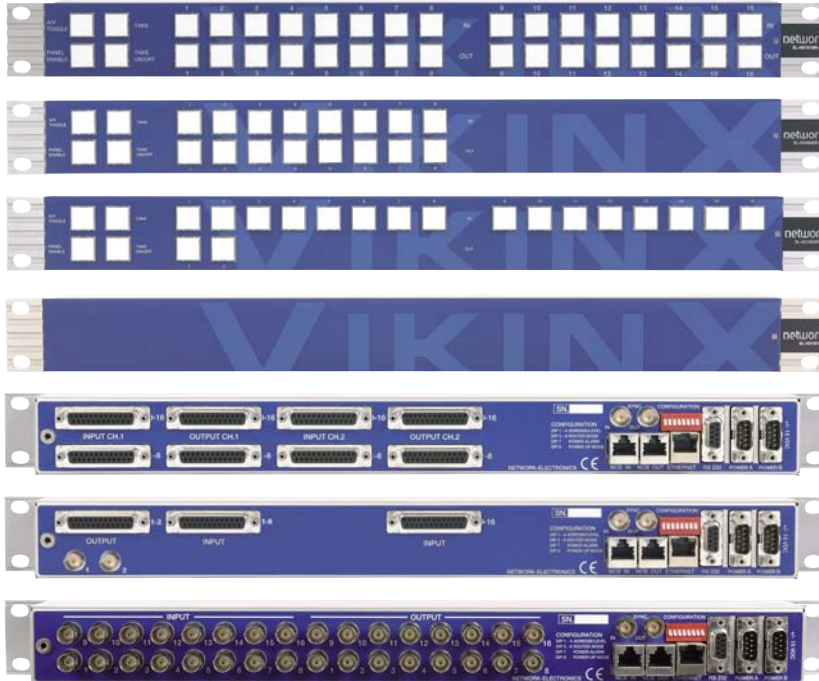
- 192kHz サンプル周波数対応 AES/EBU デジタルオーディオ・マトリクス
- Dolby E 対応
- 110 Ω トランスバランス SL-ADxx-110 シリーズ、75 Ω アンバランス BNC SL-ADxx-75 シリーズ

SL-A シリーズアナログオーディオルーター

- ワイドバンド・アナログオーディオ・マトリクス、LTC タイムコードにも使用可能
- 電子バランスI/O

共通機能

- 19 インチ 1U (32 は 2U) サイズ厚さ 50mm
- 低消費電力、ファンレス、電源 2 重化対応アラーム LED 付き
- NCB (MIDI) 制御ポート、100Base-Tx Ethernet 制御ポート
- System コンフィギュレータ付属、コントロールボタン付きモデルは、ソフトウェアにてボタンレイアウト変更、サルボプリセット設定可能



SL-A1616-CP

16x16 XY コントロールボタン、アナログオーディオ (ステレオ)

SL-AD1616-75-CP

16x16 XY コントロールボタン、75 Ω アンバランス BNC

SL-AD1616-110-CP

16x16 XY コントロールボタン、110 Ω バランス D-Sub25

SL-A0808-CP

8x8 XY コントロールボタン、アナログオーディオ (ステレオ)

SL-AD0808-75-CP

8x8 XY コントロールボタン、75 Ω アンバランス BNC

SL-AD0808-110-CP

8x8 XY コントロールボタン、110 Ω バランス D-Sub25

SL-A1602-CP

16x2 デュアルバス・コントロールボタン

最大 8 台接続して 128 x 2 へ拡張が可能です。

SL-AD1602-75/110-CP

16x2 デュアルバス・コントロールボタン

SL-AD1602-CP は、最大 8 台接続して 128 x 2 へ拡張が可能です。

SL-A0808/1616/1602

SL-A1602 は、最大 8 台接続して 128 x 2 へ拡張が可能です。

SL-AD1602-75/1602-75/1602-75

SL-AD1602-75 は、最大 8 台接続して 128 x 2 へ拡張が可能です。

SL-AD0808-110/1616-110/1602-110

SL-AD1602-110 は、最大 8 台接続して 128 x 2 へ拡張が可能です。

SL-A1616 リアパネル

画像は、SL-A1616 のものです。SL-A0808 は、INPUT と OUTPUT BNC コネクタ上段 9~16 を装備しておりません。

SL-AD1616-110

画像は、SL-A1616 のものです。SL-AD1616-110 は、INPUT と OUTPUT BNC コネクタ上段 9~16 を装備しておりません。SL-AD0808-110 は、さらに D-sub コネクタが半分の数になります。

SL-A1602-(CP) リアパネル

SL-A1602-CP は、D-Sub25 コネクタが 2 組 (ステレオ) になります。

SL-AD1602-110-(CP) リアパネル

SL-AD1602-75-CP は、コネクタが BNC になります。

SL-AD1616-75 リアパネル

SL-AD0808-75 は、BNC コネクタが下半分の数になります。



SL-AD3232-75-CP

32x32 XY コントロールボタン

SL-AD3232-110-CP

32x32 XY コントロールボタン

SL-A3232-CP

32x32 XY コントロールボタン

SL-AD3232-75

SL-AD3232-110

SL-A3232

SL-AD3232-75

SL-AD3232-110

SL-A3232 シリーズリアパネル

画像は、SL-AD3232-110 のものです。SL-AD3232-75 は、BNC コネクタになります。SL-A3232 は、D-sub25 コネクタが 2 組 (ステレオ) になります。

モデルラインナップ

(型番 1)	対応信号フォーマット	マトリクスサイズ (型番 2)	バリエーション (型番 3、4)	その他
AES/EBU (AD)	AES-3 (2003) 75 Ω アンバランス または 110 Ω バランスタイプ 24bit 以上 192kHz サンプル対応	8x8/16x16/16x2 (128x2 まで拡張可能) /32x32/64x64	I/O タイプ (110/75)、操作ボタン搭載 (CP)/ 非搭載	8x8,1616,1602: 1RU ラックマウントサイズ 32x32: 2RU ラックマウントサイズ 64x64: 4RU ラックマウントサイズ
アナログオーディオ (A)	電子バランス I/O (INPUT 10k Ω /OUTPUT 50 Ω)	8x8/16x16/16x2 (128x2 まで拡張可能) /32x32/64x64		NCB(MIDI)RJ45 コネクタ、100Base-Tx Ethernet 制御ポート

標準付属品: SL-PWR-40: ± 15V/40W デスクトップ電源または、SL-PWR-90: ± 15V/90W デスクトップ電源 (1 個標準付属)、System コンフィギュレータ Windows ソフトウェア (Windows XP/VISTA 対応)

オプション: THOR ルーター制御ソフトウェア (RS232/Ethernet)、WebPanel サーバソフトウェア (Windows XP/VISTA 対応)、ETH-CON ゲートウェイコンバータ、SL-MT-2PSU 電源 x2 マウントトレイ、SL-MT-6PSU 電源 x6 マウントトレイ

RS422

SL-D32P

32 プログラムابل・ボーテッド RS422 リモートルーター



SL-D32P は、Sublime シリーズの中で特異な進化を遂げたルーターです。RS422 ポートの Rx/Tx 方向性をポート毎自在に変更可能なハードウェアとなっていますのでリモートコントロールと VTR の接続関係をソース / デイストーションに係わらず任意に設定変更することができます。



- SMPTE 207M 準拠、2 方向バッファード RS422 ドライブ
- ユーザー設定可能なデータポート方向性 : System コンフィギュレータソフトウェア (付属) にて各ポート毎に自在設定、例えば 30x2 サイズ設定
- ダイナミックモードでは、32x32 ソース / デストを制御系から指定可能
- DIP スイッチのクイック設定で D1616 モード (固定ポート 16x16) に対応

CP

SL-CP シリーズ コントロールパネル

VikinX Sublime シリーズのコントロールパネルは、VikinX コンパクトルーター・コントロールパネルと互換性を持ちながら機能向上を図った製品です。もちろん VikinX ルーター用にも使用可能です。標準付属の System コンフィギュレータソフトウェアでボタンのレイアウト変更が可能です。VikinX コンパクトおよび VikinX Sublime ルーターとの接続は、NCB ループ、RS232 シリアルポートを使用します。Ethernet ポートは、VikinX Sublime ルーターと 1:1 で接続制御する場合や System コンフィギュレータ PC を接続することができます。



SL-85-CP: 8x1 シングルバス CP

SL-85-CP-GPI: 8x1 シングルバス CP (GPIO 搭載モデル)



SL-8XY-CP: 8x8 マルチバス CP



SL-16S-CP: 16x1 シングルバス CP

SL-16S-CP-GPI: 16x1 シングルバス CP (GPIO 搭載モデル)



SL-16D-CP: 16x2 デュアルバス CP



SL-16XY-CP: 16x16 マルチバス CP.

SL-32S-CP: 32x1 シングルバス CP

SL-32S-CP-GPI: 32x1 シングルバス CP (32GPIO 搭載モデル)

共通リアパネル



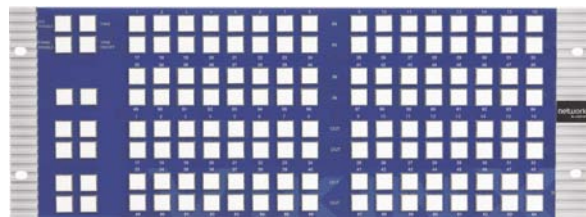
GPIO 端子付きリアパネル (8/16/32/64 モデル共通 32in32out パラレル I/O)



SL-32XY-CP: 32x32 マルチバス CP

SL-64S-CP: 64x1 シングルバス CP

SL-64S-CP-GPI: 64x1 シングルバス CP (GPIO 搭載モデル)



SL-64XY-CP: 64x64 マルチバス CP

System コンフィギュレータ :

- VikinX マトリクスルーターシステムをインテグレーションする際に使用する統合 PC ソフトウェア
- VikinX Sublime 製品に標準付属
- オプションで web パネル設定機能アドオン
- Windows 2000/XP/Vista 対応
- VikinX Sublime の操作ボタンレイアウトのエディット、サルボ (クロスポイントプリセット)、ロック (1ルーターのみ) が GUI で設定可能



Power

SL-PWR-40

新設計の高信頼性 DC 電源ユニット 40 W



SL-PWR-90

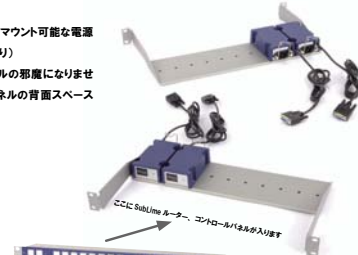
ダブルサイズ 90 W DC 電源ユニット

ラックマウントトレイは SL-PWR-40 と共有
電源容量が必要な SL-A3232 や SL-HD6464
シリーズに標準装備



SL-MT-2PSU

40W を 2 個、または 90W を 1 個リアマウント可能な電源用ラックマウントフレーム (電源別売り)
アームが長くルーターの接続ケーブルの邪魔になりません。1RU ルーター、コントロールパネルの背面スペースが有効活用できます。



SL-MT-6PSU

6 電源用ラックマウントフレーム (電源別売り)
40W 電源ユニットを 6 個、90W を 3 個マウントする専用フレームです。前面ブラックパネル (電源 2 個分の幅) も用意されています。

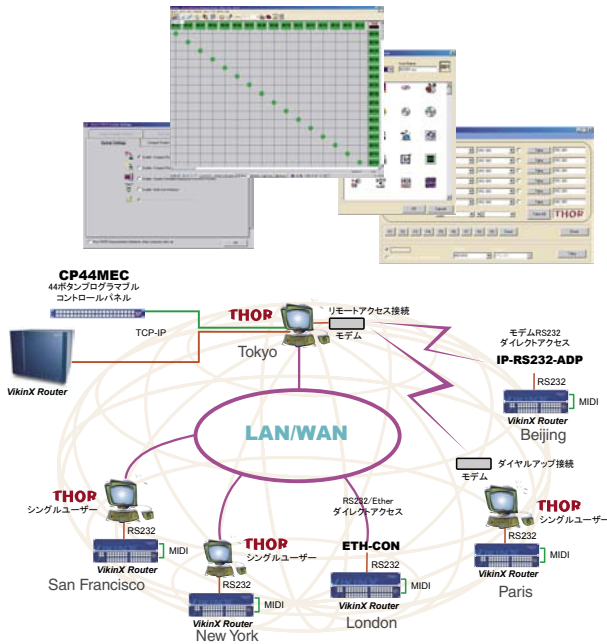
- 小型高出力 DC 安定化電源 ± 15V40W (+5V オプション)、± 15V90W
- ローノイズ
- AC90 ~ 240V マルチボルテージ
- リダンダント電源 2 重化が容易
- AC 入力 ICE320 コネクタロック付き
- 専用 19 インチラックマウントトレイ、40W 2 個 / 6 個用



SL-MT-6PSU は、電源ユニットがパネル前面へ露出するマウントキットです。

THOR (トール) ソフトウェア

- Windows PC 用 VikinX ルーターコントロールマネージメントソフトウェア
- 4レイヤー同時マトリクス表示
- 用途に応じた GUI ウィンドウ
- タッチパネルスクリーン対応
- 高性能通信制御ツール



THOR ベーシックパッケージ

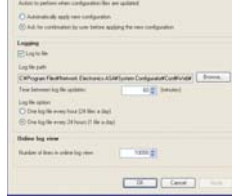
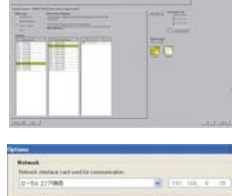
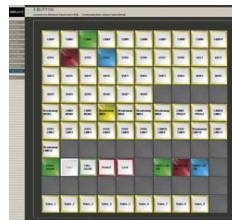
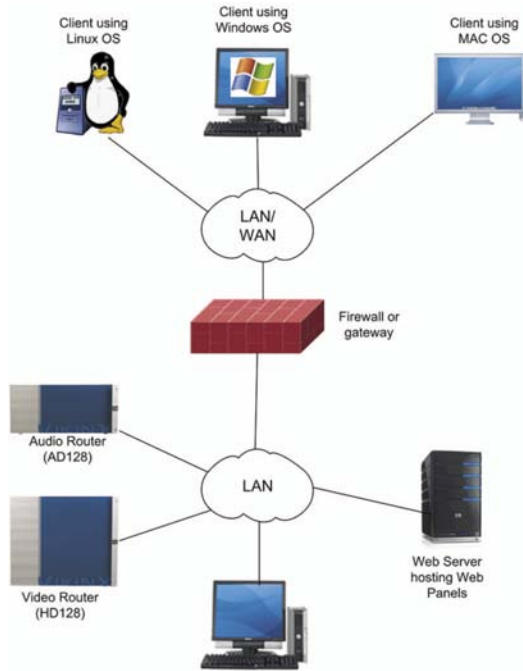
- 64x64 サイズまでの VikinX コンパクト & モジュラー用コントロールソフトウェア
- マトリクス・ビュー ウィンドウ：4レベル同時表示可能なマトリクス表示、レイヤー別クロスポイントのロック機構
- サルボエグゼキューター（プリセット）
- シリアル COM, TCP/IP 通信ツール

THOR スタンダードパッケージ

- 64x64 サイズまでの VikinX コンパクト & モジュラー用コントロールソフトウェア
- マルチユーザー、パスワードログイン
- ドラッグドロップ操作インターフェース
- THOR プレミアパッケージ
- 全 VikinX コンパクト & モジュラー用コントロールソフトウェア総合パッケージ

- CP シリーズコントロールパネル設定ソフトウェア System コンフィギュレータとの連携操作
- パーチャルマッピング等システムインテグレーションに威力を発揮

Webpanel (ウェブ・パネル) ソフトウェア

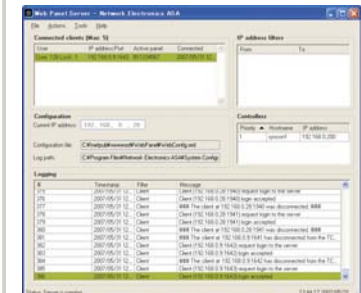


- ユーザークライアント PC の OS は Linux, Mac, Windows など 機種を選ばない Web ベースのパーチャルコントロールパネル
- System コンフィギュレータソフトウェアからパネルテンプレートを選択してボタンをアサインするだけの簡単設定
- ユーザープログラマブルボタン設定
- クロスポイントロック、サルボ、レベル選択ボタン機能
- Java アプリケーションによる VikinX ルーターのリアルタイム制御 & モニタソフトウェア
- 複数のサイト（マトリクスシステム）を集中管理
- IP, ログイン ID によるクライアントアクセス制限

System コンフィギュレータに Webpanel 用ライセンスキーを入力することにより Webpanel コンフィギュレータが起動します。

Webpanel サーバー用管理アプリケーション機能

- ログ管理
- アクセスクラウド管理
- 複数のマトリクスコントローラー管理
- IP アドレスフィルタリング



- Webpanel サーバー条件：
- ・ Windows XP Professional SP2 以上
 - ・ IS 5.1 (インターネット・インフォメーション・サービス) 設定
 - ・ Web HTML アクセスポート使用可能
- クライアント：
- ・ OS: Linux, Windows, MAC で web ブラウザが使用できる環境
 - ・ web ブラウザは、Mozilla Firefox を推奨

ディストリビューションアンプ（ラックマウントタイプ）

奥行き 35mm のコンパクトな 19 インチラックマウントの分配器です。信号フォーマットはアナログオーディオ、アナログビデオ、SD-SDI (DBV-ASI TS 対応) 各種ラインナップしています。1RU サイズでなおかつ分配数が多くハイコストパフォーマンスディストリビューションアンプです。

AV0110 オーディオ + ビデオ・ディストリビュータ

1 入力 10 分配、アナログビデオ 1x10、アナログオーディオ 1 ステレオ x10 ステレオ RCA アンバランス



A0108DS アナログオーディオ・ディストリビュータ

ステレオ 1 入力 8 分配、バランス I/O, D-Sub15/D-Sub25、



V0106Q アナログビデオ・ディストリビュータ

クアッド (x 4 回路) 1 入力 6 分配 x 4 系統、80MHz 周波数帯域



V0106DEQ アナログビデオ・ディストリビュータ

クアッド (x 4 回路) 1 入力 6 分配、80MHz 帯域



入力ケーブル EQ, ゲイン -1.8/+4dB
外部リモートコントロール端子付き

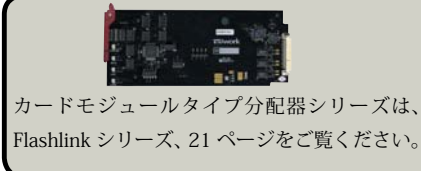
AD108Q AES/EBU デジタルオーディオ・ディストリビュータ

クアッド (x 4 回路) 1 入力 8 分配



SDI106Q SD-SDI ビデオ・ディストリビュータ

クアッド (x 4 回路) 1 入力 6 分配



カードモジュールタイプ分配器シリーズは、Flashlink シリーズ、21 ページをご覧ください。

VikinX アクセサリー

RJ45-NCB-ADP

MIDI DIN5 コネクタを RJ45 に
変換するパッシブアダプタ
適応: VikinX コンパクトルーター



AM-80(1-5)F

D-Sub25 (オス) - 8x XLR (メス) 変換ケーブル
8ch アナログオーディオケーブル
ケーブル長は、1.2, 3.4, 5m 各種
D-Sub インチネジ仕様
適応: VikinX, Flashlink



AM-80(1-5)M

D-Sub25 (オス) - 8x XLR (オス) 変換ケーブル
8ch アナログオーディオケーブル
ケーブル長は、1.2, 3.4, 5m 各種
D-Sub インチネジ仕様
適応: VikinX, Flashlink



DM-410(1-5)

D-Sub25 (オス) - 4x XLR (メス) 4x XLR (オス)
変換ケーブル
4In/4Out AES/EBU デジタルオーディオケーブル
ケーブル長は、1.2, 3.4, 5m 各種
D-Sub インチネジ仕様
適応: Flashlink



DB25Pin Adaptor

D-Sub25 / ネジ端子アダプタ
適応: VikinX, Flashlink



Y-CABLE

デスクトップ電源 2 重化用
パラレルケーブル
適応: VikinX コンパクトルーター、N-BOX



DESKTOP POWER

AC90 ~ 260V
± 5V/10W, 35W
± 15V/10W, 40W, 90W 各種
適応: VikinX Sublime コンパクトルーター
CP シリーズコントロールパネル
N-BOX

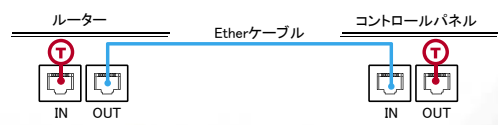


SL-PWR-40
DC ± 15V/40W



DP-AC±5V/35W
DC ± 5V/35W

CAT5 ケーブル一本による VikinX 機器の接続



RJ45 コネクタ 3-4, 5-6 番間を
ショートした NCB ターミネーション
プラグ



SL-PWR-90
DC ± 15V/90W



N C B (Network Electronics Control Bus) VikinX コンパクトルーターの MIDI/RS232 シリアル接続によるフレキシブルな制御システムの拡張方法です。

基本は、MIDI ケーブルによるディジーチェーン接続を行うので MIDI ケーブルが IN/OUT 2 本必要です。これを 8 芯の CAT5 ケーブルと NCB ターミネータ (渡りジャンパー線) を使用することにより行き帰りの線を一本のケーブルで済ませることが可能になります。